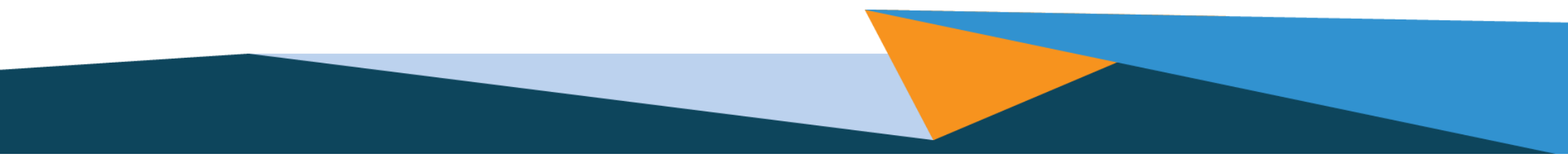


Übertragung von Anteilen an Kapitalgesellschaften oder Genossenschaften

Sebastian Nehls

Steuerberater



Verkauf von Anteilen durch natürliche Person aus Privatvermögen

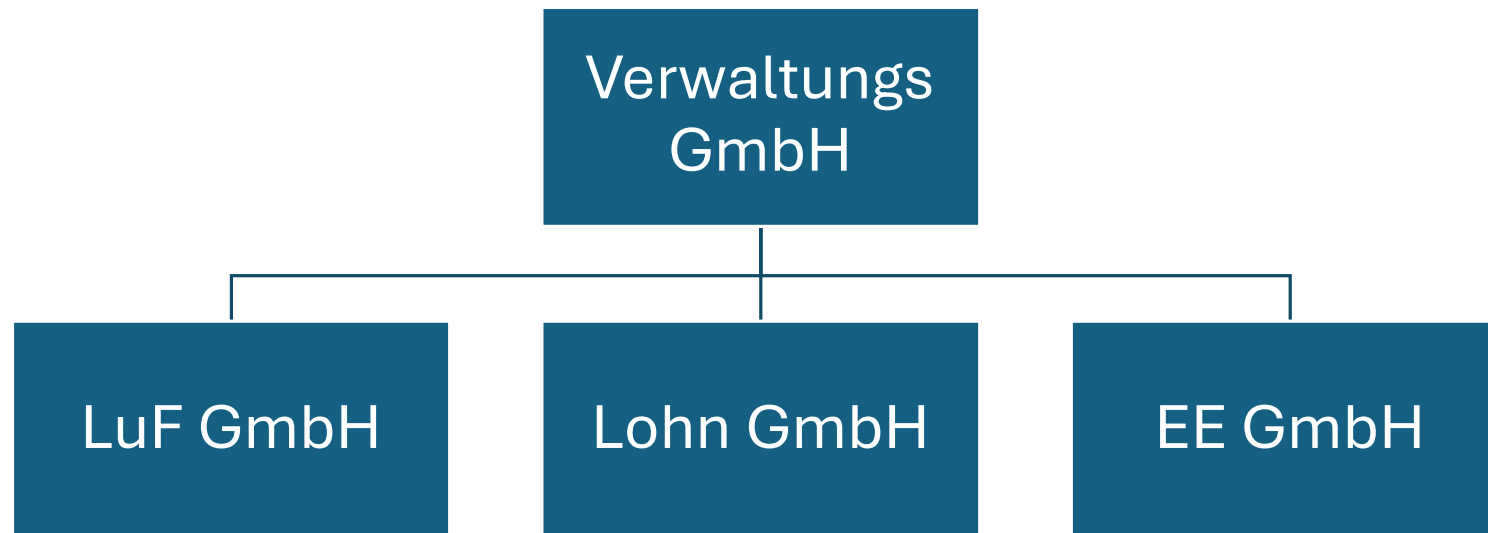
- **Beteiligung min. 1% innerhalb der letzten 5 Jahre**
 - Gewinn = Verkaufspreis abzgl. Anschaffungskosten und Veräußerungskosten
 - Besteuerung im Teileinkünfteverfahren, d. h. 60% des Gewinns einkommensteuerpflichtig
- **Beteiligung < 1%**
 - 25% Abgeltungsteuer
 - Keine Kosten abziehbar

Verkauf von Anteilen durch natürliche Person aus Betriebsvermögen

- Gewinn = Verkaufspreis abzgl. Anschaffungskosten und Veräußerungskosten
- Besteuerung im Teileinkünfteverfahren, d. h. 60% des Gewinns einkommensteuerpflichtig

Verkauf von Anteilen durch Kapitalgesellschaft (Holdingstruktur)

- GmbH verkauft Anteile an einer anderen GmbH
 - 95% des Gewinns steuerfrei
 - 5% des Gewinns = nicht abzugsfähige Betriebsausgaben



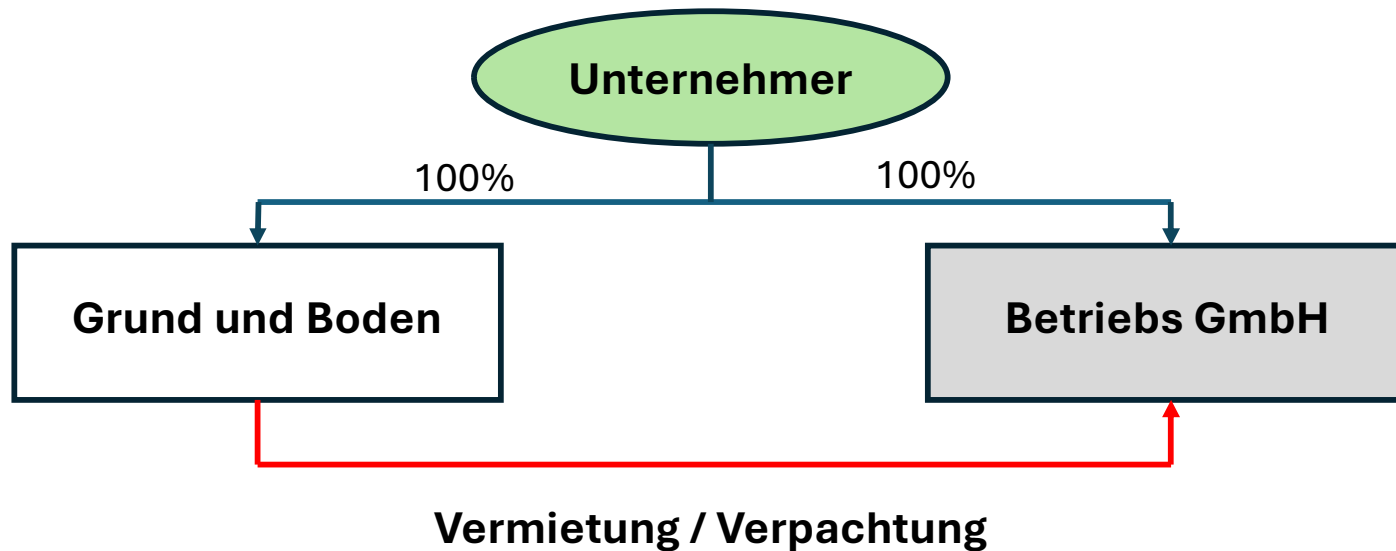
Übertragung durch Schenkung / Erbschaft

- **Bewertung GmbH-Anteile nach Unternehmenswert**
 - Verkäufe unter Fremden innerhalb 1 Jahres, Ertragswert, Substanzwert
- **Freibeträge nach Verwandtschaftsgrad**
 - z. B. Kind = 400.000 €
- **Begünstigung für Betriebsvermögen möglich, wenn**
 - Beteiligung > 25% oder Poolvertrag mit Mitgesellschaftern
 - Behaltensfristen (5 bzw. 7 Jahre) sowie sog. Lohnsummenregel eingehalten werden

Übertragung von Anteilen an Kapitalgesellschaft

Übertragung durch Schenkung / Erbschaft

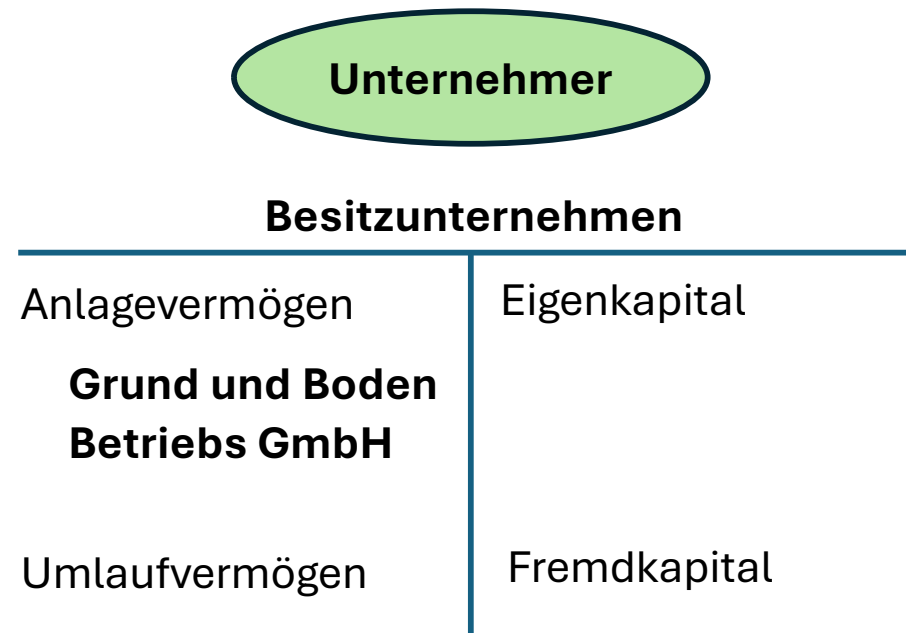
- Betriebsaufspaltung beachten



Übertragung von Anteilen an Kapitalgesellschaft

Übertragung durch Schenkung / Erbschaft

- Betriebsaufspaltung beachten – **keine unbeabsichtigte Zerschlagung!**



Achtung: Fallstrick Grunderwerbsteuer

- **Mögliche Grunderwerbsteuer, wenn**

- GmbH selbst Eigentümerin von Grundstücken ist und
- sich Beteiligungsverhältnisse wesentlich ändern

- **Vereinigung von min. 90% der Anteile**

- Mindestens 90% der GmbH-Anteile
- in der Hand eines Erwerbers oder
- einer Erwerbergruppe

- **Anteilseignerwechsel von min. 90% innerhalb von 10 Jahren**

- Wenn innerhalb von 10 Jahren min. 90% der Anteile auf neue Gesellschafter übergehen

Übertragung von Anteilen an Genossenschaft

Steuerliche Behandlung wie Kapitalgesellschaft, **aber**

- **Bewertung für Zwecke Erbschaftsteuer / Schenkungsteuer**

- Grundsatz: Bewertung mit dem Nennwert des Genossenschaftsanteils
- Derzeit beim Bundesfinanzhof anhängig (Az.: VI R 33/24): „Familien“-Genossenschaft
- Vorinstanz: nicht mit dem Nennwert der Geschäftsanteile zu bemessen, wenn eine eng umgrenzte, ausschließlich aus Familienmitgliedern bestehende Genossenschaft mit erheblichen Kapitalrücklagen vorliegt
- Empfehlung: Verfahren abwarten bzw. verbindliche Auskunft beantragen

Danke.

Sebastian Nehls

Steuerberater



shbb-lbv.de



SHBB TREURAT [SHBB]



LBY

SHBB | 
DIGITAL GmbH